

3a edizione



MASTER DI ALTA FORMAZIONE IN **CLINICA DEI DISTURBI ALIMENTARI**

Aspetti clinici, sperimentali
e riabilitativi

NOVEMBRE 2022

100 ECM (nel 2023)



E.C.M.
Educazione Continua in Medicina

Direttore Scientifico
Dott. Sara Bertelli
Medico Psichiatra e
Psicoterapeuta
Nutrimente Onlus
ASST Santi Paolo e Carlo

**Patrocinio
richiesto a**



formato
Onlive

DESTINATARI

Il Corso è rivolto a Psicologi, Psicoterapeuti, Medici Psichiatri, Medici Dietologi, Dietisti, Nutrizionisti e Infermieri, laureati e laureandi, provenienti da qualsiasi università italiana o straniera equipollente.



NUTRIMENTE

Nutrimente Onlus nasce a Milano nel 2013 da un gruppo di medici e psicologi, con l'intento di fare prevenzione riguardo i Disturbi Alimentari. I progetti di prevenzione che Nutrimente Onlus porta avanti riguardano: la sensibilizzazione sul tema, nei confronti della popolazione generale attraverso la divulgazione tramite i canali "social" del web, ma anche con la pubblicazione su testate giornalistiche di pregio e interventi nei programmi tv; l'informazione sugli aspetti del funzionamento psicologico, dell'immagine corporea e della nutrizione, la cui conoscenza aiuta nella prevenzione delle problematiche alimentari, su soggetti a rischio come studenti e atleti; la formazione del personale sanitario e di coloro che lavorano a contatto con le popolazioni a rischio, con interventi formativi a carattere scientifico, in collaborazione con diverse realtà e istituzioni a livello pubblico e privato; la riabilitazione di chi ha avuto un disturbo alimentare, attraverso laboratori per la riscoperta del proprio corpo e di una corretta alimentazione.

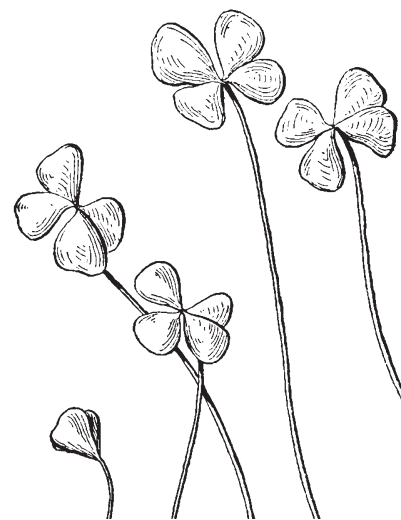
OBIETTIVI FORMATIVI

Il Master si pone l'obiettivo di fornire conoscenze approfondite sui Disturbi Alimentari e informare sulle principali indicazioni del percorso diagnostico-terapeutico-riabilitativo legate alla best practice. Il corso è caratterizzato da una finalità operativa e professionale, aperta e variegata, basata su di un vasto parterre di docenti con diversi background esperienziali e lavorativi, ed accumulati da un'iperspecializzazione nell'ambito dei Disturbi Alimentari, che permetterà di entrare nel vivo della complessità di questi disturbi.

Il tema dei Disturbi della Nutrizione e dell'Alimentazione o Disturbi Alimentari (DA) è sempre più al centro dell'attenzione nel nostro paese perché rappresenta una problematica molto diffusa e in espansione. In Italia, infatti, si stima che le persone affette da DA siano pari a 2-3 milioni con un picco in età adolescenziale. Questi dati rendono sempre più impellente la necessità di diffondere tra i professionisti del settore una conoscenza accurata degli aspetti peculiari che li caratterizzano, in modo da poter intervenire in maniera precoce, mirata ed efficace per la cura di questi disturbi.

Si tratta di patologie complesse le cui cause sono multifattoriali e il cui percorso diagnostico, terapeutico, riabilitativo deve sempre includere non solo gli aspetti psicologici, ma anche psichiatrici clinico-nutrizionali, metabolici-fisici e socio-ambientali.

Per tale motivo diventa fondamentale, se si vuole garantire una buona pratica clinica, apprendere tale varietà di punti di vista e integrarli nel trattamento. Infatti, le linee guida NICE 2017 (National Institute for Health and Care Excellence), dell'American Psychiatric Association (2006) e la Conferenza di consenso dell'Istituto Superiore della Sanità e del Ministero della Salute (2012) riportano che il trattamento dei DA deve essere integrato e basato su un'équipe multidisciplinare (psichiatra, medico internista, psicologo, nutrizionista o dietista) e che un intervento precoce risulta importante per diminuire il rischio di cronicità e migliorare il tasso di ricadute insite nel decorso longitudinale della patologia (vedi linee guida NICE 2017 e APA 2006). Inoltre, per garantire un percorso di cure efficace è necessaria la conoscenza dei diversi livelli di cura (ambulatoriale, day hospital, ricovero psichiatrico, ricovero medico, ricovero residenziale) e della rete di strutture presente sul territorio al fine di dare la possibilità al paziente di sperimentare le diverse modalità di intervento in relazione all'andamento del disturbo.



PIANO FORMATIVO

Il master ha una durata di **144 ore** organizzate su **9 week-end**. Il percorso didattico e formativo del master prevede lezioni frontali finalizzate alla presentazione delle diverse aree tematiche e dei modelli teorici che sostengono gli interventi operativi.

Il Master è un percorso di alta formazione, della durata annuale, che **prenderà avvio a Novembre 2022 e terminerà a Giugno 2023**. L'articolazione della didattica nella formula week-end (un incontro al mese) è stata concepita per permettere la partecipazione anche a candidati già impegnati nel mondo del lavoro e un facile spostamento a chi è residente fuori regione. Le lezioni si svolgono dalle 9.30 alle 18.30.

Il master si svolgerà in formato misto: **Online e OnliVe**.

Cosa significa? Di base le lezioni si terranno tutte online su piattaforma Zoom, permettendo una libera partecipazione senza spostamenti. Come plus, alcune lezioni si terranno anche in formato presenza, offrendo così la possibilità di un'esperienza dal vivo per chi vorrà. **Sarai tu a scegliere!**

Nel programma sotto riportato osserva il logo per scoprire quali lezioni avranno il doppio formato. Qualche giorno prima delle lezioni specifiche OnliVe la nostra segreteria ti chiederà come vorrai partecipare. *Le lezioni in presenza saranno organizzate nel pieno rispetto delle norme vigenti di igiene e sicurezza.*



1 W



19 NOVEMBRE 2022

Introduzione Disturbi Alimentari e trattamento
Sara Bertelli - Martina Tramontano

20 NOVEMBRE 2022

Il ruolo dello psicologo nei Disturbi Alimentari
Carolina Alberta Redaelli

2 W



17 DICEMBRE 2022

La parte medica a livello ambulatoriale nei Disturbi Alimentari
Alberto Benetti

La parte medica a livello di ricovero
Ettore Corradi

18 DICEMBRE 2022

Il ricovero in acuzie in pediatria
Roberta Giacchero
Il ricovero in acuzie in psichiatria
Lucrezia Islam

3 W



14 GENNAIO 2023

Quando è un genitore a chiedere aiuto per un figlio
Matteo Selvini
Il trattamento fondato sulla famiglia - FBT
Fortunata Cantini

15 GENNAIO 2023

La cronicità nei pazienti DA
Abbate Daga

4 W



04 FEBBRAIO 2023

Il ruolo dell'attaccamento nei Disturbi Alimentari
Elisabetta Costantino
Coinvolgimento e gestione dei genitori nel trattamento
Sara Novero

05 FEBBRAIO 2023

I DA in età evolutiva
Anna Ogliari

5 W



04 MARZO 2023

Casi clinici bassa-media gravità
Sara Bertelli - Federca Boeris - Monica Turchetto

05 MARZO 2023

Casi clinici- alta gravità e il ruolo del dietista
Sara Bertelli - Eva Cislighi - Francesca Frigè

01 APRILE 2023

Il modello CBT nei Disturbi Alimentari: la concettualizzazione del caso Libet

Giovanni Maria Ruggiero

Arfid e Ortoressia

Patrizia Todisco

02 APRILE 2023

La prevenzione e come costruire una rete nello studio privato
Elisabetta Costantino - Sara Novero

29 APRILE 2023

DA e Trauma: il trattamento multidisciplinare integrato con EMDR
Simona Anselmetti

30 APRILE 2023

Il quarto livello di cura nei DA: il ricovero riabilitativo
Paolo Cozzaglio

20 MAGGIO 2023

La riabilitazione psiconutrizionale progressiva
Pierandrea Salvo

21 MAGGIO 2023

BED e obesità
Cristina Segura-Garcia

9 W



10 GIUGNO 2023

Prevenzione, cura e riabilitazione dei DNA tra scienza e arte: il ruolo della cultura e dell'espressione creativa
Caterina Renna

11 GIUGNO 2023

Discussione Tesi + Consegna attestati
Sara Bertelli + Federica Boeris + altri docenti



DOCENTI

Spazio IRIS, da sempre attenta alla composizione dello staff docenti, sceglie i suoi collaboratori partendo dall'esperienza clinica di ciascun professionista oltre che dalla capacità di portare **contributi scientifici, creativi ed esperienziali**. **Fatta tale premessa, sono stati scelti docenti che rappresentano la ricerca e lo studio della psicologia delle dipendenze, con la certezza di ottenere così un prodotto formativo omogeneo e coerente nelle dimensioni contenutistica e didattica.**



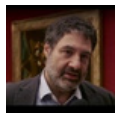
Dott.ssa Sara Bertelli
Medico Psichiatra e Psicoterapeuta
ASST Santi Paolo e Carlo



Dott.ssa Carolina Alberta Redaelli
Psicologa e Psicoterapeuta
ASST Santi Paolo e Carlo
Studi Cognitivi



Dott. Alberto Benetti
Medico Internista
ASST Papa Giovanni XXIII Bergamo



Dott. Pierandrea Salvo
Medico Psichiatra
Direttore del centro di Portogruaro per
la cura e la riabilitazione dei DCA



Dott. Matteo Selvini
Psicologo e Psicoterapeuta
Scuola Mara Selvini Palazzoli



Dott.ssa Elisabetta Costantino
Psicologa e Psicoterapeuta
Libero Professionista



Dott.ssa Martina Tramontano
Psicologa Psicoterapeuta
Cliniche Italiane di
Psicoterapia-Milano Navigli



Dott.ssa Sara Novero
Psicologa e Psicoterapeuta
ASST Santi Paolo e Carlo
Studi Cognitivi



Dott.ssa Fortunata Cantini
Medico Neuropsichiatra
ASST Santi Paolo e Carlo



Prof.ssa Anna Ogliari
Medico spec. Psicologia Clinica,
Psicoterapeuta, Professore associato
Università Vita Salute San Raffaele



Dott.ssa Roberta Giacchero
Pediatria, Endocrinologa
Direttore USC di Pediatria e del
Dipartimento rete integrata materno
infantile ASST Lodi



Dott. Giovanni Maria Ruggiero
Medico Psichiatra Psicoterapeuta,
Direttore Psicoterapia Cognitiva e
Ricerca



Dott.ssa Federica Boeris
Psicologa Psicoterapeuta
CTDA - Centro Trattamento Disturbi
Alimentari Saronno



Dott. Paolo Cozzaglio
Medico Psichiatra Psicoanalista
Sant' Ambrogio Fatebenefratelli



Dott.ssa Simona Anselmetti
Psicoterapeuta, Supervisore EMDR,
Facilitator TCTS-Y- Associazione EMDR Italia



Dott.ssa Francesca Frigè
Dietista
ASST Santi Paolo e Carlo



Prof.ssa Cristina Segura-Garcia
Medico Psichiatra
Università della Magna Grecia di
Catanzaro



Dott.ssa Eva Cislighi
Psicologa e Psicoterapeuta
ASST Santi Paolo e Carlo



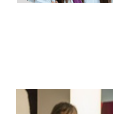
Dott.ssa Caterina Renna
Psichiatra, Psicoterapeuta, PhD
Responsabile del Centro per la Cura e
la Ricerca sui DCA - DSM, ASL Lecce



Dott.ssa Monica Turchetto
Dietista
Centro Clinico di Psicologia
Caltanissetta Buratti Milano



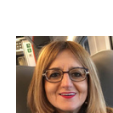
Dott. Lucrezia Islam
Medico Chirurgo specialista in
Psichiatria, Psicoterapeuta della
Gestalt ed EMDR



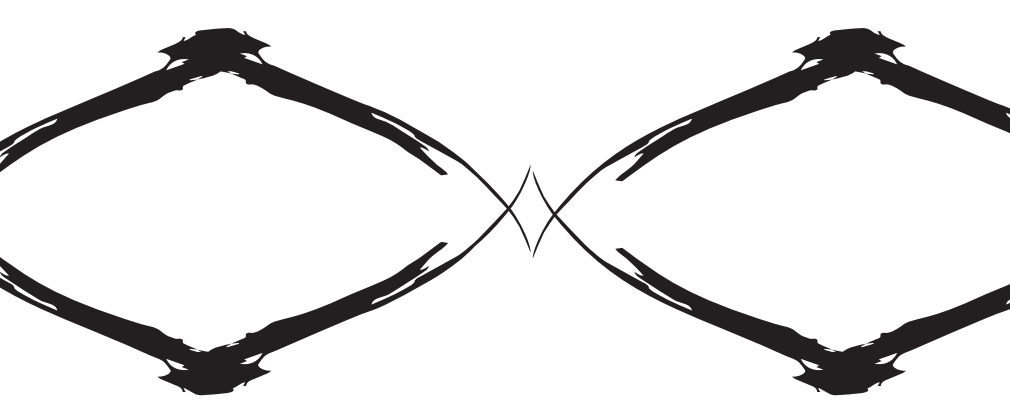
Prof. Giovanni Abbate Daga
Medico Psichiatra
Prof. Ord. Psichiatria Uni. Torino
Direttore SC Centro Esperto
Regionale DCA AOU Città Torino
Coeditor della rivista Eating and
Weight Disorders



Dott.ssa Patrizia Todisco
Medico Psichiatra Psicoterapeuta
Responsabile Unità di Riabilitazione
Psiconutrizionale per i Disturbi
dell' Alimentazione, Casa di Cura
"Villa Margherita", Vicenza



Dott. Ettore Corradi
Medico Direttore Struttura
Complessa di Dietetica e Nutrizione
ASST Niguarda Milano



Nella quota di iscrizione al Master è compresa la quota associativa a Nutrimente per il 2023 e una supervisione con i professionisti dell'Associazione (referenti: dott.sse Sara Bertelli e Federica Boeris).

ECM E ATTESTATO

Spazio IRIS è società scientifica e provider per l'accreditamento di eventi ECM nazionali per tutte le figure sanitarie con numero di registrazione 4995. Per il Corso sono stati riconosciuti **100 crediti ECM** (nel 2023) a favore delle professioni interessate. L'ultimo giorno si terrà il questionario ECM. Per il conseguimento del titolo è necessario partecipare almeno all'80% dell'attività didattica.

Al termine del percorso verrà rilasciato l'**Attestato di: "Master in Clinica dei Disturbi Alimentari"**.



MODALITÀ DI ISCRIZIONE

1. Accedere alla piattaforma sul sito www.spazioiris.it
2. Compilare il format d'iscrizione
3. Scegliere il numero di rate e la modalità di pagamento (bonifico o PayPal).

È possibile iscriversi entro e non oltre il 17 NOVEMBRE 2022 o fino ad esaurimento dei posti.

Sono disponibili solo **40 posti**.

MAIL - formazione@spazioiris.it

TEL - 02.94.38.28.21

WhatsApp - 392.96.00.97.0

COSTI E RATEIZZAZIONI

Il costo del master è di **2.400,00 euro** ed è comprensivo di quota d'iscrizione e d'IVA.

La prenotazione è confermata al pagamento della quota d'iscrizione di 100,00 €

E' possibile rateizzare la quota fino a **sei rate** e per venire incontro alle esigenze di ciascun professionista, nelle fasi di iscrizione sarà possibile scegliere la collocazione temporale delle rate.



PROMOZIONI E SCONTI

Early Bird

Con iscrizione effettuata entro il 07 novembre 2022 potrai usufruire del 10% di sconto per un totale di 2.160,00 euro.

Extra Early Bird

Con iscrizione effettuata entro il 25 ottobre 2022 potrai usufruire di un extra sconto del 25% per un totale di 1.800,00 €

[Offerta valida per i primi 20 iscritti](#)

% cumulabile

Per gli iscritti ad una scuola di specializzazione in psicoterapia, per le iscrizioni di gruppo (minimo 3) è possibile cumulare un ulteriore sconto del 5%.